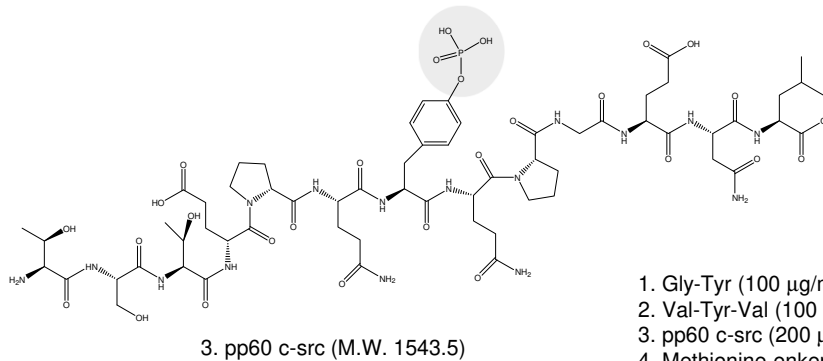
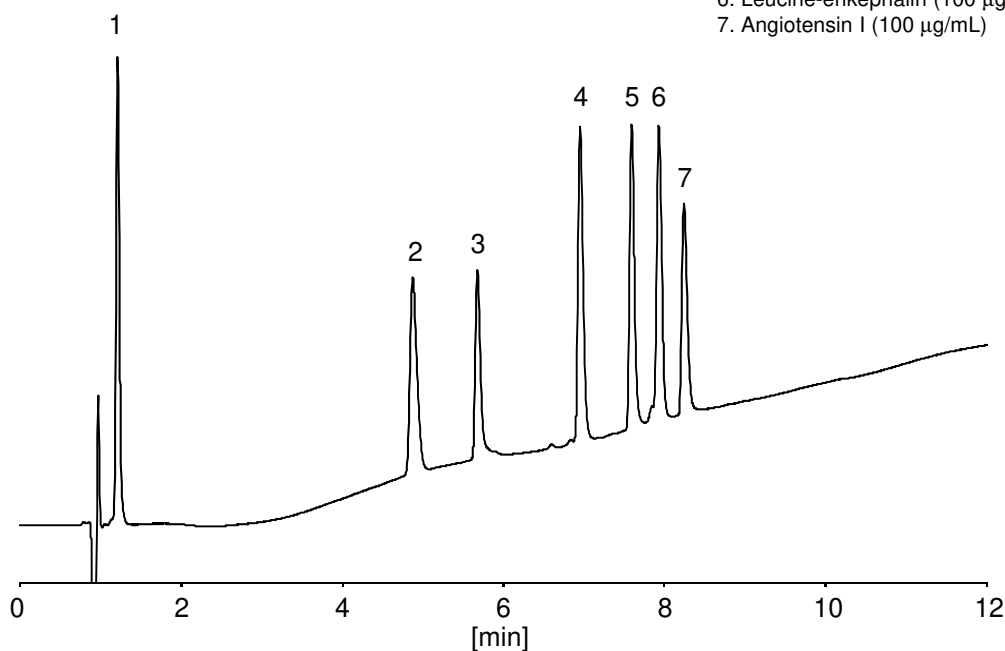


一般的なペプチドの標準品に含まれているペプチド7種を、Proteonavi S5 (2.0 mm i.d. x 100 mm) を用いてギ酸系移動相で分析した例を示します。リン酸基を有する pp60 c-src のピーク形状も良好であり、全体的に十分な保持と分離が得られました。

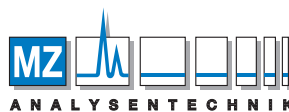


1. Gly-Tyr (100 µg/mL)
2. Val-Tyr-Val (100 µg/mL)
3. pp60 c-src (200 µg/mL)
4. Methionine-enkephalin (100 µg/mL)
5. Angiotensin II (100 µg/mL)
6. Leucine-enkephalin (100 µg/mL)
7. Angiotensin I (100 µg/mL)



【HPLC Conditions】

Column	: Proteonavi S5 ; 2.0 mm i.d. x 100 mm
Mobile phase	: A) 0.1 vol% HCOOH, B) 0.1 vol% HCOOH, CH ₃ CN B 5 % (0 min) -> 65 % (15 min) -> 5 % (15.1 min) Gradient
Flow rate	: 300 µL/min
Temperature	: 40 °C
Detection	: UV 210 nm
Inj. vol.	: 1 µL
Sample dissolved in	: H ₂ O
	※ 1 µg/mL = 1 ppm



AUTHORIZED DISTRIBUTOR

MZ-Analysentechnik GmbH
 Barcelona-Allee 17 • D-55129 Mainz
 Tel +49 6131 880 96-0
 Fax +49 6131 880 96-20
 e-mail: info@mz-at.de
 www.mz-at.de