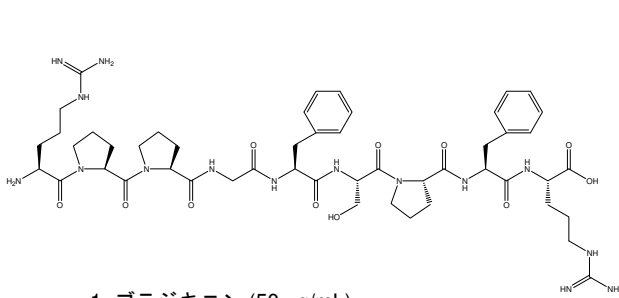


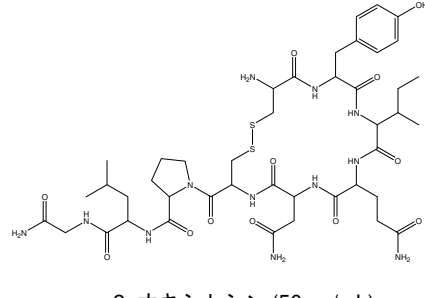
標準ペプチド

Peptides

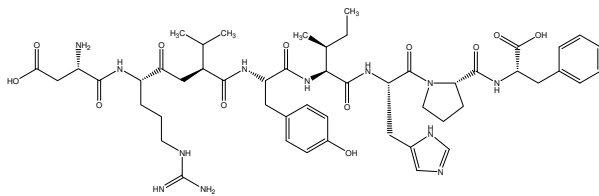
標準ペプチド 7 種を CAPCELL PAK C₁₈ MGII S2 (2.0 mm i.d. x 50 mm) を用いて超高速分析した例を示します。5 分以内にすべて溶出し、ロット間の再現性も良好でした。



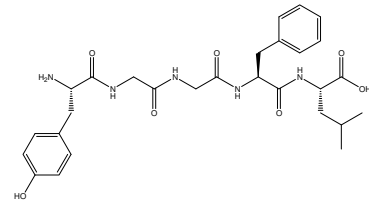
1. ブラジキニン (50 µg/mL)
 Bradykinin (M.W. 1060.2)



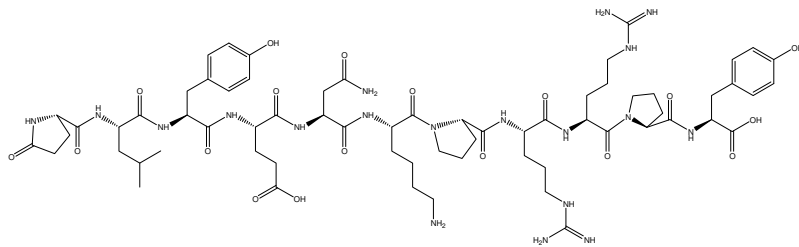
2. オキシトシン (50 µg/mL)
 Oxytocin (M.W. 1007.2)



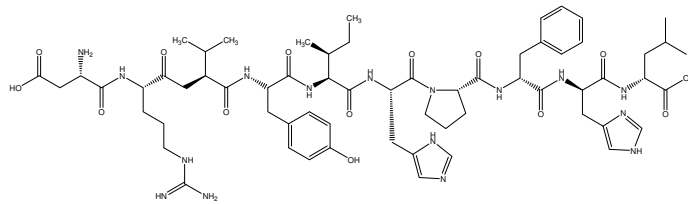
3. アンジオテンシン II (50 µg/mL)
 Angiotensin II (M.W. 1046.2)



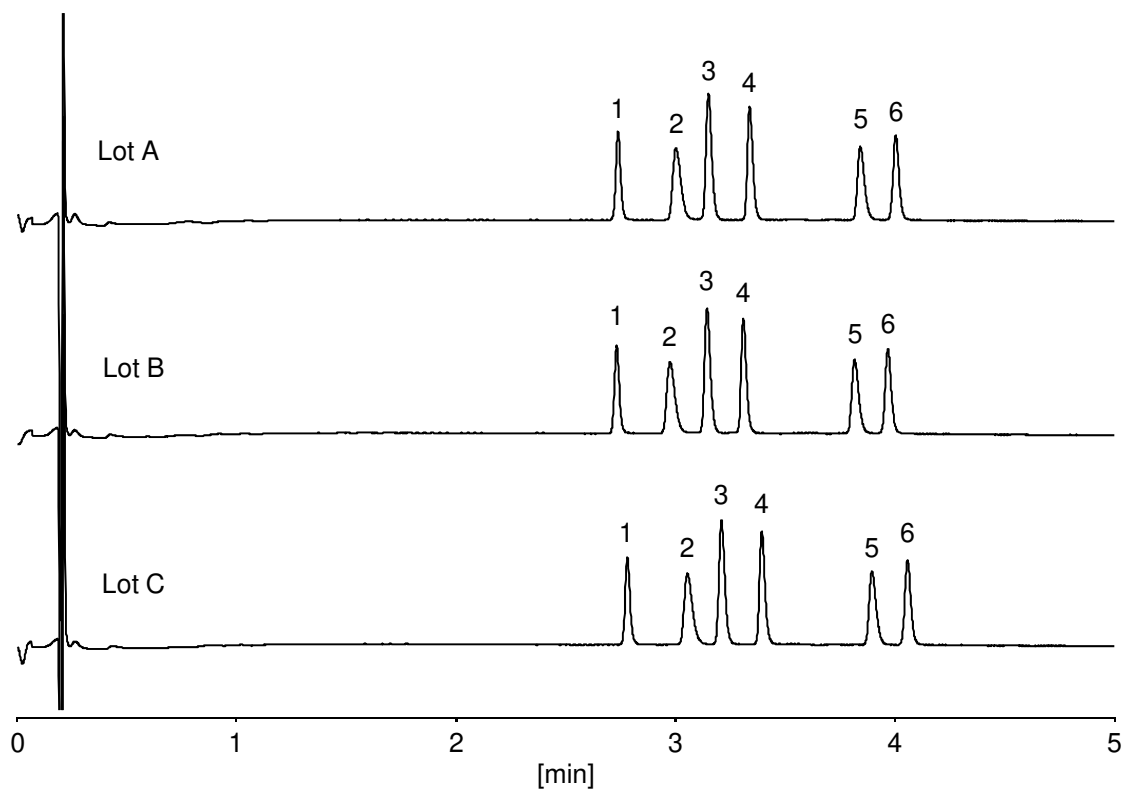
4. ロイシン-エンケファリン (50 µg/mL)
 Leucine-Enkephalin (M.W. 555.6)



5. ニューロテンシン (50 µg/mL)
 Neurotensin (M.W. 1672.9)



6. アンジオテンシン I (50 µg/mL)
 Angiotensin I (M.W. 1296.5)



【HPLC Conditions】

Column : CAPCELL PAK C₁₈ MGII S2 ; 2.0 mm i.d. x 50 mm
 Mobile phase : A) 0.1 vol% TFA, H₂O / CH₃CN = 90 / 10
 B) 0.1 vol% TFA, H₂O / CH₃CN = 50 / 50
 B 0 % (0 min) -> 50 % (5 min) -> 0 % (5.1 min) Gradient
 Flow rate : 1 mL/min
 Temperature : 40 °C
 Detection : UV 210 nm
 Inj. vol. : 2 μL
 Sample dissolved in : H₂O
 ※ 1 μg/mL = 1 ppm