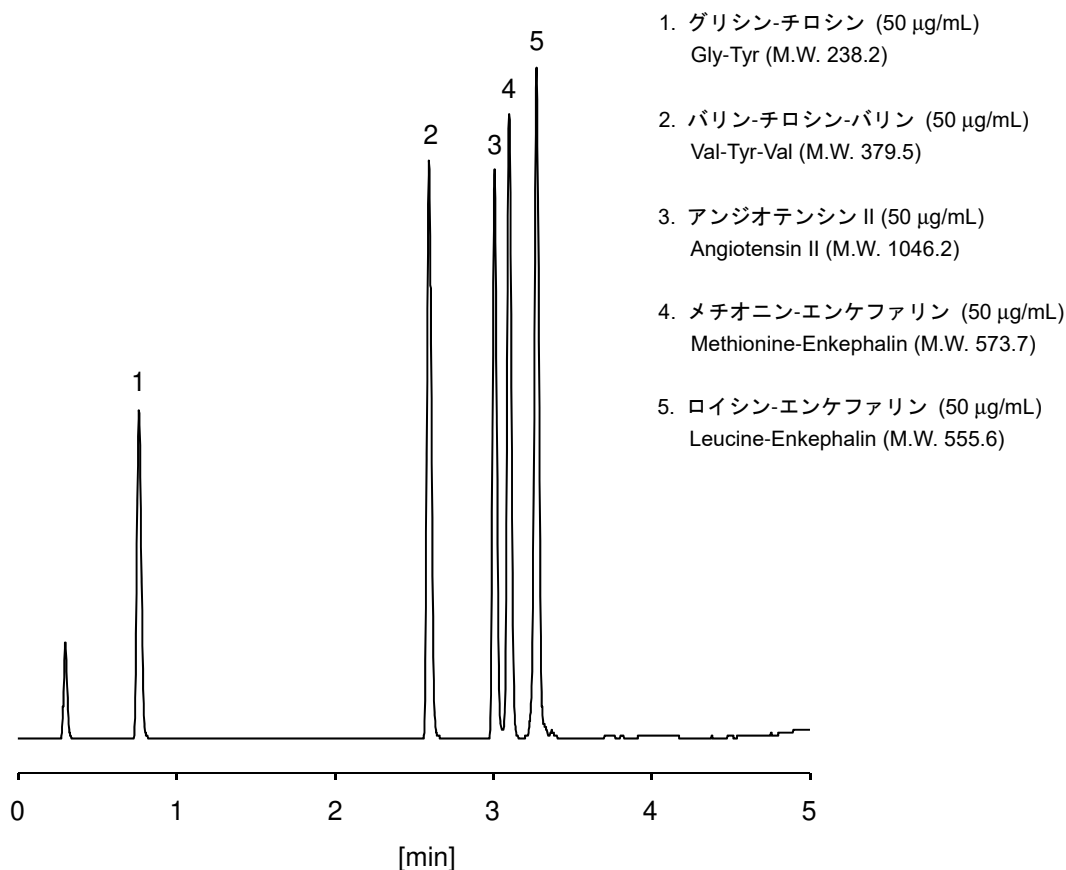


標準ペプチド

Peptides

標準ペプチド 5 種類の分析例を示します。ここでは、高速分析に適した CAPCELL PAK ADME-HR S2 (2.1 mm i.d. x 50 mm) を用いました。ジペプチド及びトリペプチドについて十分な保持が得られています。



【HPLC Conditions】

| | |
|---------------------|---|
| Column | : CAPCELL PAK ADME-HR S2 ; 2.1 mm i.d. x 50 mm |
| Mobile phase | : A) 0.1 vol% HCOOH, B) 0.1 vol% HCOOH, CH ₃ CN B 5 % (0 min) -> 90 % (5 min) -> 5 % (5.1 min) Gradient |
| Flow rate | : 600 µL/min |
| Temperature | : 40 °C |
| Detector | : NQAD (Evaporation 60 °C, Nebulizer 30 °C) |
| Inj. vol. | : 1 µL |
| Sample dissolved in | : H ₂ O |
| | ※ 1 µg/mL = 1 ppm |