

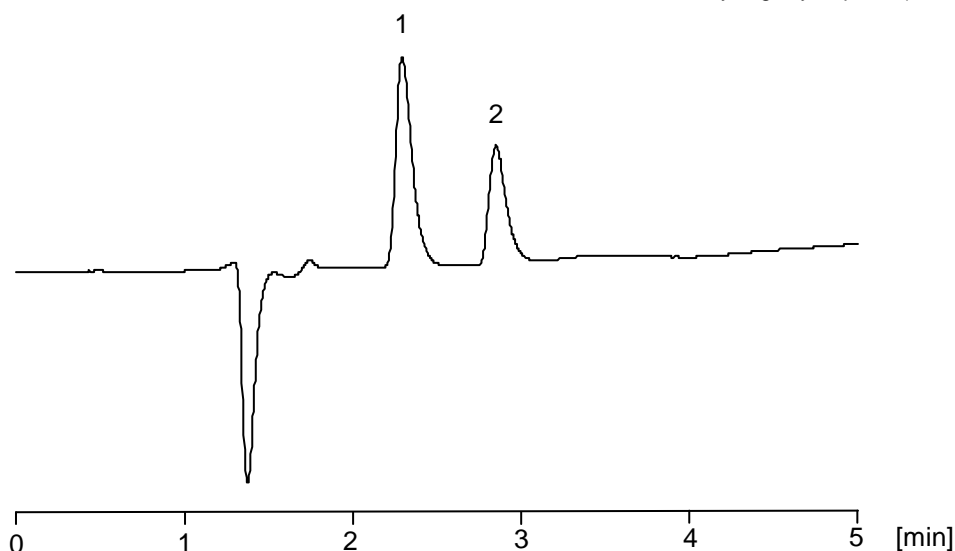
テトラペプチド, ペンタペプチド

Peptides

テトラペプチド Arg-Gly-Asp-Ser は細胞吸着活性配列 (Arg-Gly-Asp) を持ち、糖タンパク質の細胞付着領域の役割を担っています。CAPCELL CORE ADME S2.7 (2.1 mm i.d. x 100 mm) では極性の高いテトラペプチドが十分に保持され、ペンタペプチド Gly-Arg-Gly-Asp-Ser との分離が得られました。

1. テトラペプチド (200 µg/mL)
Arg-Gly-Asp-Ser (M.W. 433.4)

2. ペンタペプチド (200 µg/mL)
Gly-Arg-Gly-Asp-Ser (M.W. 490.5)



【HPLC Conditions】

Column : CAPCELL CORE ADME S2.7 ; 2.1 mm i.d. x 100 mm
 Mobile phase : A) 0.1 vol% TFA, B) 0.1 vol% TFA, CH₃CN
 B 1 % (0 min) -> 10 % (10 min) -> 1 % (10.1 min)
 -> 1 % (25 min) Gradient
 Flow rate : 200 µL/min
 Temperature : 35 °C
 Detection : PDA 210 nm
 Inj.vol. : 1 µL
 Sample dissolved in : H₂O
 ※ 1 µg/mL = 1 ppm