

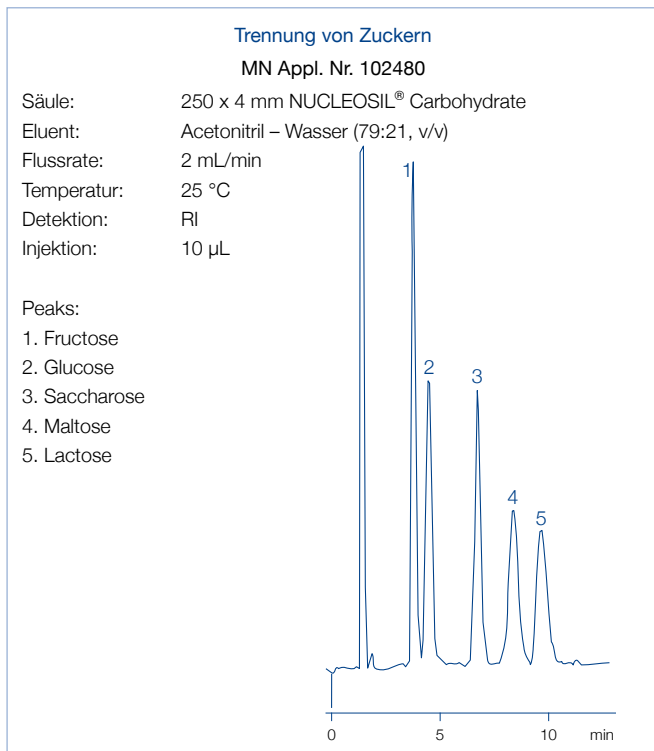
NUCLEOSIL® Carbohydrate Trennung von Mono- und Disacchariden · USP L8

Technische Daten:

- Matrix: NUCLEOSIL® Kieselgel mit Aminomodifizierung, Partikelgröße 10 µm

Empfohlene Anwendung:

- RP-Trennung von Mono- und Disacchariden

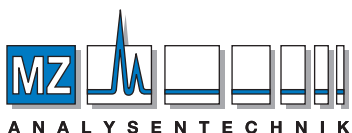


Bestellinformation

Eluent in der Säule Acetonitril – Wasser (79:21, v/v)

ID	Länge → 250 mm	EC-Vorsäulen*
NUCLEOSIL® Carbohydrate		
Analytische EC-Säulen		
4 mm	720905.40	721170.30

* EC 4/3 Vorsäulen für EC-Säulen mit 4 mm ID werden mit dem Column-Protection-System-Vorsäulenhalter (REF 718966) angeschlossen (siehe Seite 241). Säulen und Vorsäulen in Packungen à 1 Stück



AUTHORIZED DISTRIBUTOR

MZ-Analysentechnik GmbH, Barcelona-Allee 17 • D-55129 Mainz
Tel +49 6131 880 96-0, Fax +49 6131 880 96-20
e-mail: info@mz-at.de, www.mz-at.de



NUCLEOGEL® SUGAR 810 Trennung von Zuckern · USP L17 (H-Form) · USP L19 (Ca-Form)

Technische Daten:

- Sulfonierte Polystyrol-Divinylbenzol-Harze in verschiedenen ionischen Formen; durch ein von NUCLEOGEL® SUGAR Säulen verschiedenes Selektivitätsmuster erweitert sich der Anwendungsbereich deutlich
- Trennmechanismen: Ionenausschluss, Ionenaustausch, Größenausschluss, Ligandenaustausch sowie NP- und RP-Chromatographie

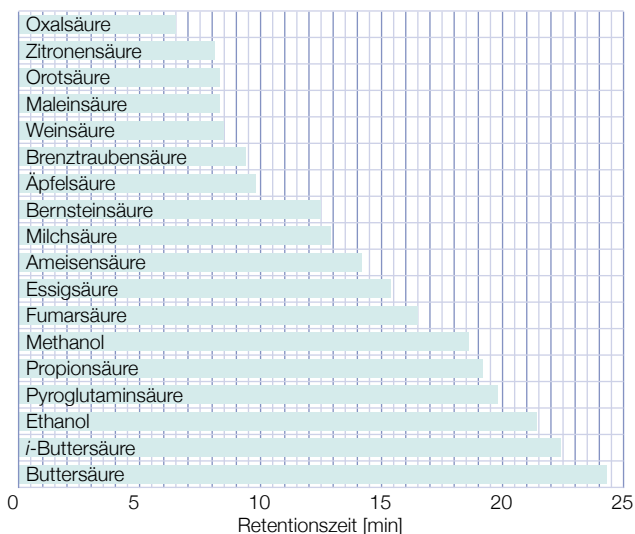
Empfohlene Anwendung:

- H⁺ Form:
Trennung von Zuckern, Zuckeralkoholen und organischen Säuren
Eluent in der Säule 5 mmol/L H₂SO₄
- Ca²⁺ Form:
Trennung von Mono-, Di- und Oligosacchariden
Eluent in der Säule Wasser

Organische Säuren und Alkohole

MN Appl. Nr. 113870

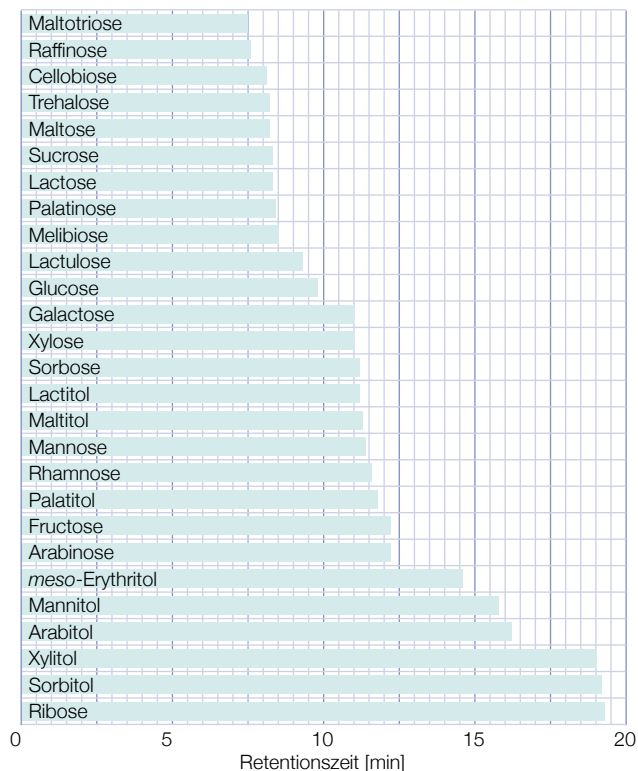
Säule: 300 x 7,8 mm NUCLEOGEL® SUGAR 810 H
 Eluent: 5 mmol/L H₂SO₄
 Flussrate: 0,6 mL/min
 Temperatur: 35 °C
 Detektion: RI
 Injektion: 5 µL



Zucker und Zuckeralkohole

MN Appl. Nr. 114160

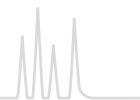
Säule: 300 x 7,8 mm NUCLEOGEL® SUGAR 810 Ca
 Eluent: Wasser
 Flussrate: 0,6 mL/min
 Temperatur: 85 °C
 Detektion: RI



Bestellinformation

ID	Länge → 300 mm	Vorsäulen*
NUCLEOGEL® SUGAR 810 H Eluent in der Säule 5 mmol/L H ₂ SO ₄		
Analytische Valco-Typ Säulen		
7,8 mm	719574	719575
NUCLEOGEL® SUGAR 810 Ca Eluent in der Säule Wasser		
Analytische Valco-Typ Säulen		
7,8 mm	719570	719571

* NUCLEOGEL® SUGAR 810 Vorsäulen sind 30 x 4 mm groß und erfordern den CC-Säulenhalter 30 mm (REF 721823)
 Säulen in Packungen à 1, Vorsäulen in Packungen à 2 Stück



NUCLEOGEL® ION 300 OA / SUGAR

Trennung von Zuckern · USP L17 (H-Form) · USP L19 (Ca-Form) · USP L34 (Pb-Form) · USP L58 (Na-Form)

Technische Daten:

- Sulfonierte sphärische PS-DVB-Harze in verschiedenen ionischen Formen; mittlere Partikelgröße 10 µm, Porenweite 100 Å
- Trennmechanismen: sterischer Ausschluss, Ligandenaustausch und Verteilungseffekte, wobei meist Ligandenaustausch die dominierende Kraft ist, da die hydratisierten Metallionen intensiv mit den Hydroxylgruppen der Probenmoleküle wechselwirken. Die Intensität dieser Wechselwirkungen nimmt in der Reihenfolge Pb > Ca > Na ab.
- Empfohlene Arbeitstemperatur: 60–95 °C; maximaler Druck 70 bar

Empfohlene Anwendung:

- NUCLEOGEL® ION 300 OA:
H⁺ Form zur Trennung von Zuckern, Alkoholen, organischen Säuren
Eluent in der Säule 5 mmol/L H₂SO₄
- NUCLEOGEL® SUGAR:
Ca²⁺ Form: Trennung von Mono- und Disacchariden, Zuckeralkoholen
Pb²⁺ Form: Trennung von Mono- und Disacchariden aus Lebensmitteln und biologischen Proben
Na⁺ Form: Trennung von Oligosacchariden aus Stärkehydrolysaten und Lebensmitteln
Eluent in der Säule für Ca-, Na- und Pb-Phasen: Wasser + 0,02 % Azid

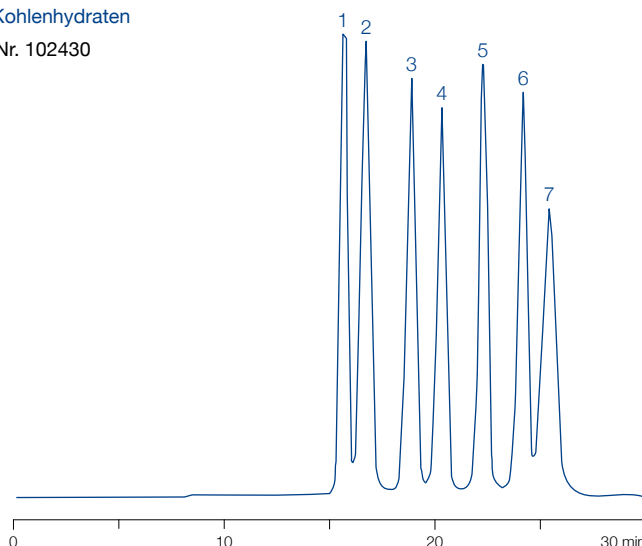
Trennung von Kohlenhydraten

MN Appl. Nr. 102430

Säule: 300 x 7,8 mm NUCLEOGEL® SUGAR Pb
 Eluent: entionisiertes Wasser
 Flussrate: 0,4 mL/min
 Temperatur: 80 °C
 Detektion: RI

Peaks:

1. Sucrose
2. Maltose
3. Glucose
4. Xylose
5. Galactose
6. Arabinose
7. Mannose



Bestellinformation

ID	Länge → 300 mm	Vorsäulen*
NUCLEOGEL® ION 300 OA Eluent in der Säule 5 mmol/L H ₂ SO ₄		
Analytische Valco-Typ Säulen		
7,8 mm	719501	719537
NUCLEOGEL® SUGAR Ca Eluent in der Säule Wasser + 0,02 % Azid		
Analytische Valco-Typ Säulen		
6,5 mm	719531	719535
NUCLEOGEL® SUGAR Pb Eluent in der Säule Wasser + 0,02 % Azid		
Analytische Valco-Typ Säulen		
7,8 mm	719530	719534
NUCLEOGEL® SUGAR Na Eluent in der Säule Wasser + 0,02 % Azid		
Analytische Valco-Typ Säulen		
7,8 mm	719532	719536

* Valco-Typ Vorsäulen sind 21 x 4 mm groß und erfordern den Vorsäulenhalter C, REF 719538, siehe Seite 240.
 Säulen in Packungen à 1, Vorsäulen in Packungen à 2 Stück